



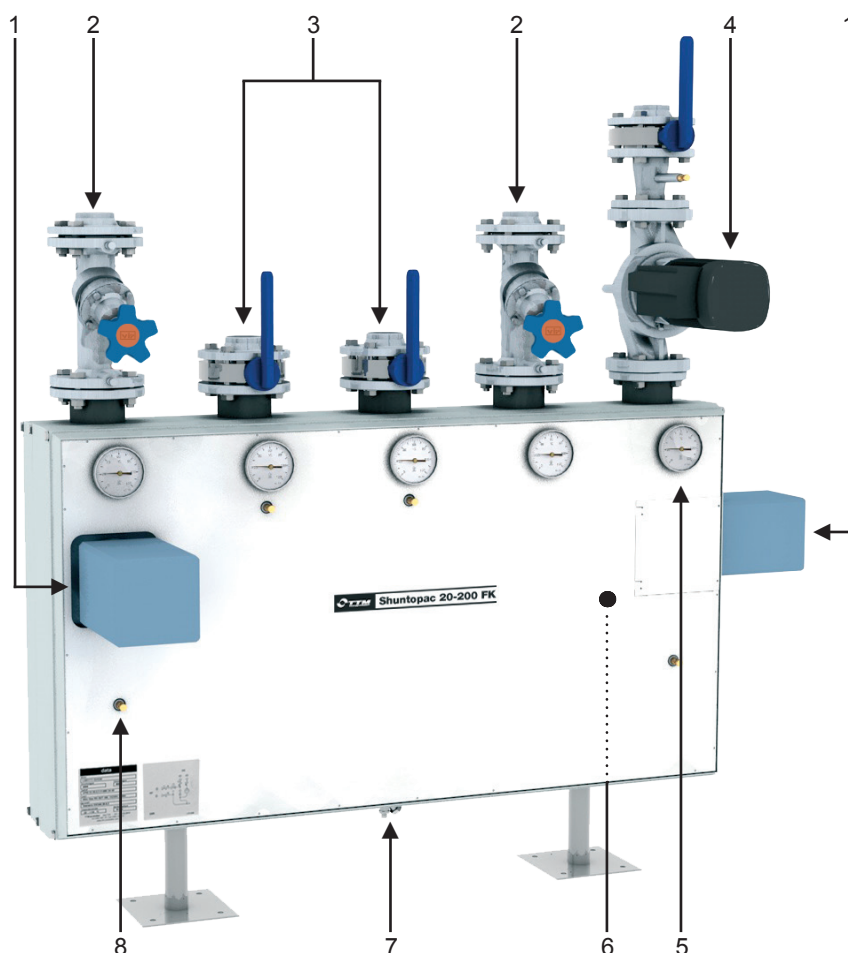
Shuntgruppe for kjøling

Shuntopac 20-200 FK er en shuntgruppe for fjernkjøleanlegg og leveres som standard med anslutning i dimensjoner fra DN 20 til og med DN 200. Shuntgruppen kan utrustes med komponenter av valgfritt fabrikk og i flere ulike koblingsalternativ.

Shuntopac 20-200 FK leveres med brannhemmende og korrosjonsbeskyttende kapsling av natureloksert aluminiumprofil og lakkert stålplate. Isolasjonen utføres som standard med 13 mm AF/Armaflex. Annen tykkelse kan leveres på forespørsel. Shuntgruppen er utstyrt med stativ med to ben med sokkelplater for oppstilling og fastsetting i gulv.

Shuntgruppen er utført av helsveisede stålrør etter SS 1330 - 05 med korrosjonsbeskyttende grå primer. Shuntgruppen er utformet slik at uønsket varmeoverføring ved dobbel sirkulasjon ikke oppstår. Rørpakke i annen kvalitet eller med annen overflatebehandling kan leveres på bestilling.

Shuntopac 125-200 FK er CE-merket og i overensstemmelse med produsentanvisning 2B iht. maskindirektivet.



Utstyr

1. Reguleringsventil

2 stk. seteventil valgfritt fabrikk og type.

2. Innreguleringsventiler

2 stk. av valgfritt fabrikk og dimensjon. Montert mot shuntgruppen med flens. Som standard leveres fabrikk VIR type 9555. Kan også leveres med dynamiske innreguleringsventiler, vannmengderegulatorer eller differansetrykregulator.

3. Avstegningsventiler

3 stk. kuleventiler DN 20-DN 50 med fullt gjennomløp og høy spindelhals. Montert mot shuntgruppen med konisk kobling alternativt 3 stk spjellventiler DN 20-DN 50, dimensjonert til å fungere som endeventiler dersom shunt-

gruppen demonteres fra systemet.

Montert mot shuntgruppen med konisk kobling alternativt med flensanslutning.

4. Pumpe

Valgfritt fabrikk og type med «våt» eller «tørr» motor.

5. Termometre

5 stk. i måleområde -40 til +40 °C. Montert i følerlomme.

6. Tilbakeslagsventil

1 stk. innebygget, produsert av messing/rustfritt stål med fjærbelastet kjegle. Montert med flens.

7. Avtappingsventil

Utførelse med R $\frac{1}{2}$ " anslutning for slange.

8. Måleuttak

Type VIR er monterte på samtlige innregulerings- og avstegningsventiler.

Spesialutførelse

- Rørpakke av f.eks. kobber eller rustfritt stål av ønsket kvalitet.
- Rørpakke malt med korrosjonsbeskyttende maling, f.eks. epoksy-lakk.

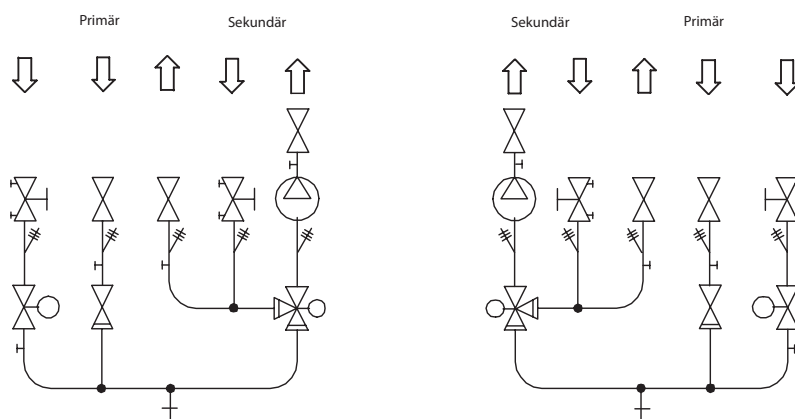


Utførelser

09 FK

10 FK

Eksempler på koblingsalternativ.



Kontakt Variant VVS Norge A/S for dimensjonering og ytterligere koblingsalternativ.



For tilbehør og andre produkter innen vannbåren varme, se variantvvs.no

Vi tar forbehold om endringer uten forvarsel og skrivefeil i trykt materiell og på nettsiden.

Last alltid ned siste versjon fra variantvvs.no