



Komplett varmesentral, klar til bruk

MP4/MP6 er en vegghengt elkjel med rustfri tank. Den er liten og meget plasseringsvennlig. Mini-elkjelen dekker varmebehovet for inntil 180 m² oppholdsrom, avhengig av effektbehov. Den har en innebygget termostat som reguleres fra 10 til 60 °C.

Mini-elkjelen leveres komplett, klar til å kobles direkte til gulvvarme-/ radiatorfordeler:

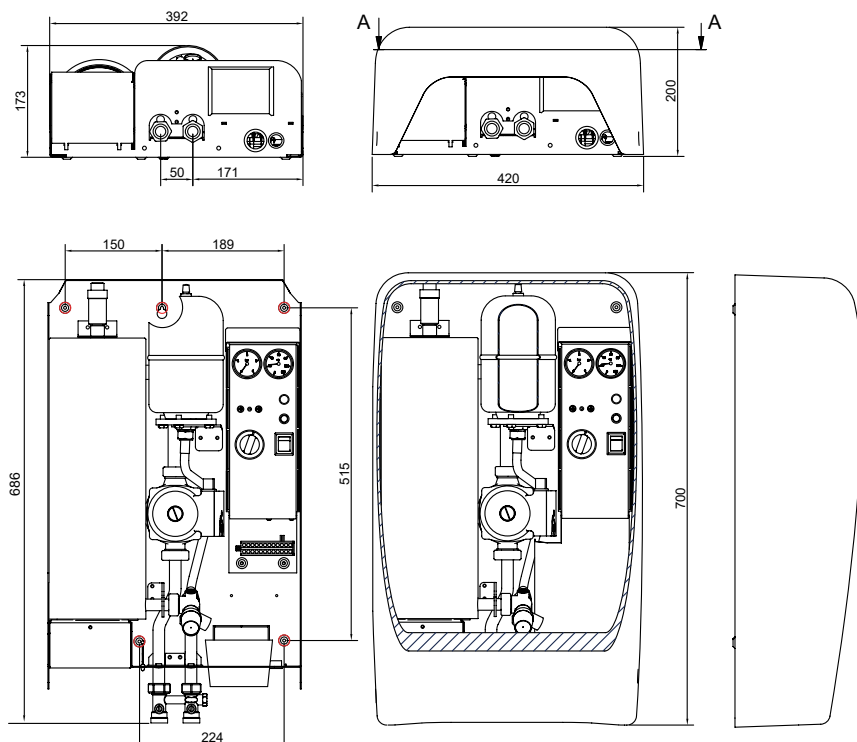
1. MP4 i versjonene 3x400 V, 3x230 V og 1x230 V og effekt på 4,5 kW (med varmebehov på 30-35 W/m² vil denne dekke opptil ca. 135 m²).
2. MP6 i versjonene 3x400 V og 3x230 V og effekt på 6,0 kW (med varmebehov på 30-35 W/m² vil denne dekke opptil ca. 180 m²).

Komponenter:

- termostat
- overopphetingsvern
- indikator for overopphetingsvern
- justeringsbryter
- sirkulasjonspumpe
- ekspansjonskar
- manometer
- termometer
- sikkerhetsventil: 2,5 bar
- automatisk luftenventil
- bypassventil

Tekniske data:

Temperaturområde:	10-60 °C
Maks effekt MP4:	4,5 kW
Maks effekt MP6:	6,0 kW
Effekt sirkulasjonspumpe	30-60 W
Beskyttelsesklasse:	IP21
Volum kjele:	5,5 L
Volum ekspansjonskar:	2,0 L
Trykktestet:	3,6 bar
Sikkerhetsventil:	2,5 bar
Vekt:	17 kg



Plastlokk kapsler inn hele Minikjelen, 700 x 420 x 200 mm (H x B x D) tas hensyn til ved plassering.

Elektrisk tilkobling

Elektriker legger opp egen kurs som kan drive MP4/MP6 og reguleringssystemet samt kobler dette opp. Se el-skjema som ligger vedlagt minikjelen for tekniske data. (*kun MP4 3x400 kan leveres med omkoblingssett til 1 x 230 V, 4.5 kW).

Spenning	Sikring MP4	Kabel MP4	Sikring MP6	Kabel MP6
1x230 V *	1 x 20 A	4 x 2,5 mm ²	-	-
3x230 V	3 x 16 A	4 x 1,5 mm ²	3 x 20 A	4 x 4,0 mm ²
3x400 V	3 x 10 A	5 x 1,5 mm ²	3 x 10 A	5 x 1,5 mm ²

Tilleggsutstyr (opsjoner)

Reguleringsalternativ 1 - Enkeltstående termostat

R31 er en enkeltstående termostat som kobles direkte til MP4/MP6-modulen i skapet, den vil da styre kjele og pumpe av/på.



Dette er den rimeligste og enkleste løsningen hvis en bare skal varme opp én sone. Den enkeltstående termostaten leveres kun som kablet versjon og må installeres av elektriker.

Reguleringsalternativ 2 - Master og termostater

For regulering av flere soner kan man benytte Standard- eller Digital Master tilknyttet romtermostater.

Termostat med gulvføler kan benyttes til å sette minimumstemperatur på kalde overflater som f.eks. flis, eller til å sette maksimumstemperatur ved overgulv som ikke tåler for høye temperaturer, f.eks. parkett.

Benytter man Standard Master vil fast settpunkt for minimumstemp. være på 17 °C og maksimumstemp. 27 °C. Velger man Digital Master vil man kunne justere settpunktet.

Masteren styrer kjele, pumpe og aktuatorer basert på om termostatene kaller på varme eller ikke.

Systemet leveres som kablet eller trådløs versjon. Man kan også kombinere trådløse og kablede termostater i samme system hvis det er ønskelig. Masteren må ha en trådløs mottaker for å kunne benytte seg av de trådløse termostatene.

Utekompensering/ukesprogram

Justerer turtemperaturen fra MP4 automatisk basert på utetemperatur. UTK 2000 har mulighet for ukensprogrammering og nattsinking.



WLTM
temperaturinnstilling
og funksjonsvelger

WLTD
temperaturinnstilling,
gulvføler
og funksjonsvelger

WLDT
digital termostat,
funksjonsvelger,
temperaturinnstilling m.m.

