

 **IVAR**
VARIMIX



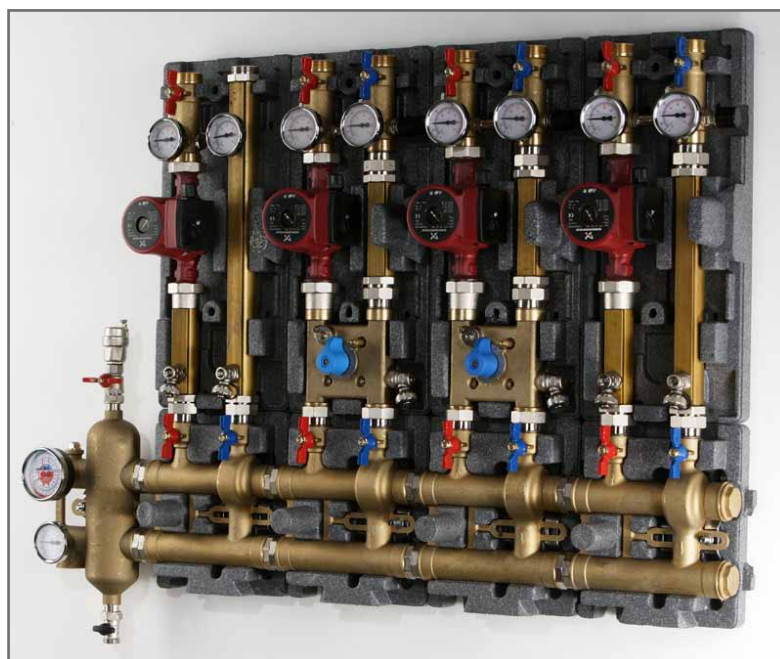
Modulsystem for soneregulerte varmesystem

Varimix er den ideelle løsningen for moderne varmesentraler. Den består av en distribusjonsfordeler med uttak for både shuntede og ushuntede kurser. Leveres komplett med pumpe, isolasjon og eventuell shuntmotor.

Fordeler:

- ▶ Kompakt utførelse som tar svært liten plass.
- ▶ Byggekloss-prinsippet gjør dette systemet meget enkelt å montere fremfor plassbyggede shuntløsninger.
- ▶ Hydraulisk rør på inntaksiden sikrer nødvendig sirkulasjon over kjelekretsen.
- ▶ Kapsling og isolasjon som reduserer utilsiktet varmetap.
- ▶ Prisgunstig løsning, ryddig og oversiktlig installasjon, god oversikt på driftstatus og temperaturer.

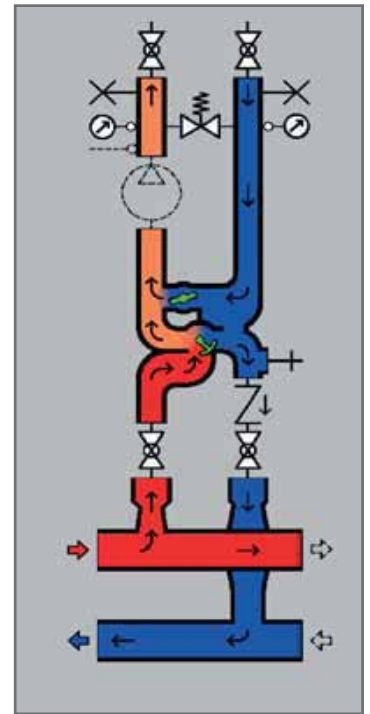
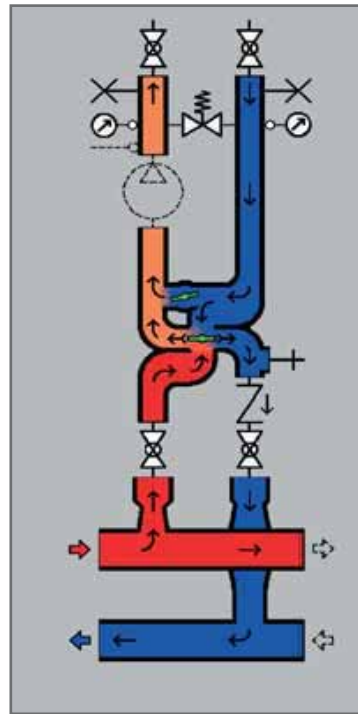
Maks driftstemperatur: 120°C
Maks driftstrykk: 10 bar
Maks vannmengde primærside: 4500 liter/time
Maks vannmengde sekundærside: 3000 liter/time



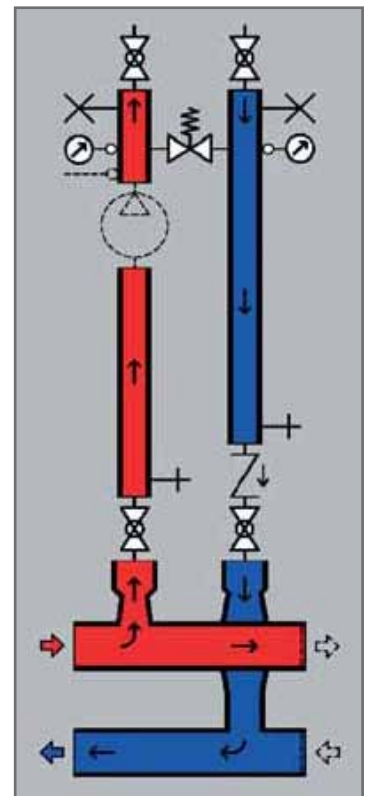
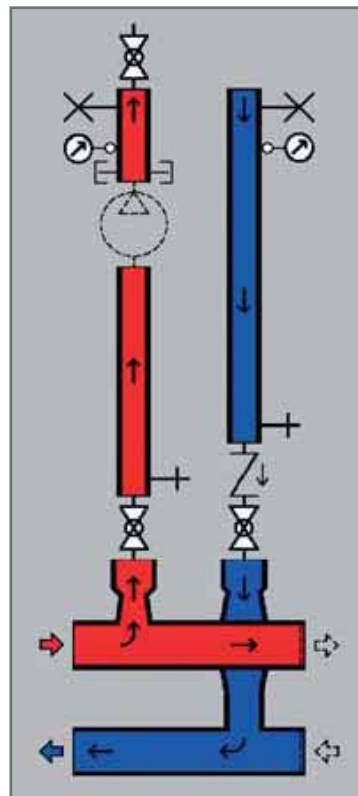


Varimix

Pumpekurs-modul



Distribusjons-modul for varmtvann





VARIANT VVS

For tilbehør og andre produkter innen vannbåren varme, se variantvvs.no

Vi tar forbehold om endringer uten forvarsel og skrivefeil i trykt materiell og på nettsiden.

Last alltid ned siste versjon fra variantvvs.no