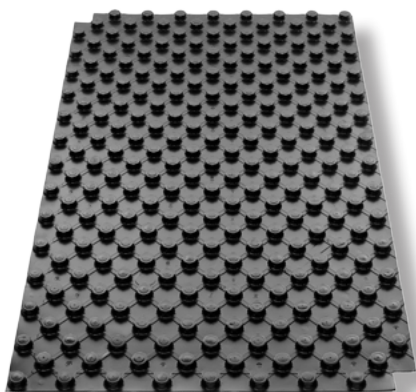
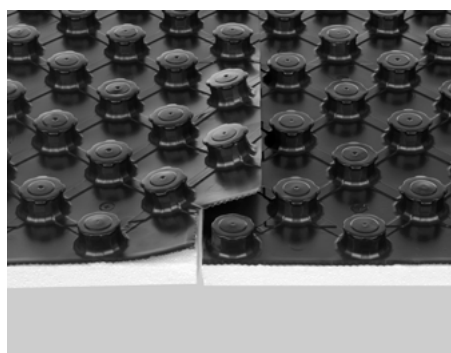


# Produktblad PB 2.A.8

## EPS 31 Knotteplate

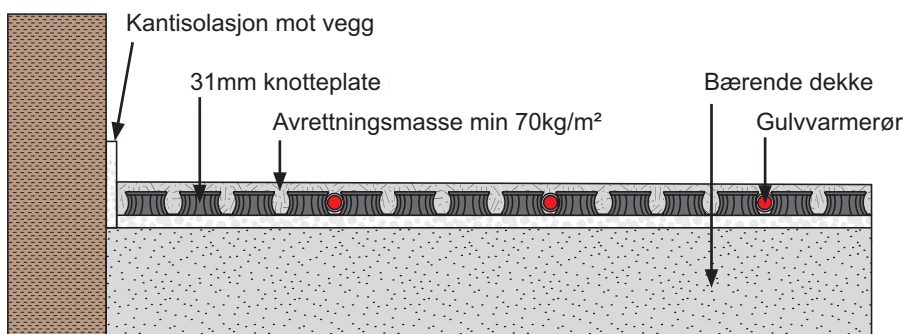


For rør med dimensjon 16 og 17 mm



Enkelt å legge, kneppes på plass!

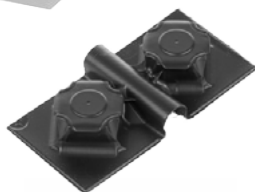
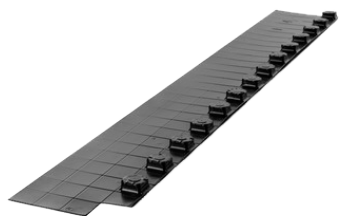
- ▶ Laminert plate av ekspandert polystyren (EPS).
- ▶ Høy overflatestyrke med 0,6 mm tykk plast.
- ▶ Forenkler legging av gulvvarmerør, uten andre festeordninger.
- ▶ Enkel sammenkobling av plater.
- ▶ Varmeisolerende.
- ▶ Gir nøyaktig legging av rør i avrettningsmasse.
- ▶ Reduserer behovet for avrettningsmasse.



Minimum tykkelse på avrettningsmasse skal være etter leverandørs beskrivelse uavhengig av våre anbefalinger. For å oppfylle varmetekniske krav vil det være tilstrekkelig med 18 mm over overkant knott når påstøpens densitet er minimum 2100kg/m<sup>3</sup>.

Betegnelse	Verdi	Enhet
Varenummer	1013125	
Størrelse (lengde x bredde)	1450 x 850	mm
Effektivt areal, uten skjøt (lengde x bredde)	1400 x 800	mm
Effektivt areal pr. plate	1,12	m <sup>2</sup>
Minste rørvastand	50	mm
Nominell tykkelse isolasjon dL	11	mm
Total tykkelse	31	mm
Rørdimensjoner	16 -17	mm
Produsert etter beskrivelse EN13163:	EPS-EN 13163-T1-L1-W1-S1-P3-DS(N)5-DLT(1)5-BS250-CS(10)150	
Bruksområde iht. DIN4108-10	DEO	
Materialekvalitet iht. DIN 4102	B 2	
Materialekvalitet iht. EN 13501-1	E	
Densitet	>30	kg/m <sup>3</sup>
Varmekonduktivitet	35	W/m <sup>2</sup> K
Varmemotstand	0,31	m <sup>2</sup> K/W
Maks stabilitetstemperatur	80	°C
Maks belastning	7500	kg/m <sup>2</sup>
Bøystyrke	≥250	kPa
Luffuktighetsbeskyttelse etter DIN 18560	Polystyrol (PS) 0,6	mm
Farge	sort	
Antall pr. pakke	13	stk.
Areal pr. pakke	14,56	m <sup>2</sup>
Pakkens dimensjon	1510 x 280 x 860	mm





### Leppe uten EPS-isolasjon (for dørterskler e.l.)

Størrelse	1400 x 200	mm
Minste rørvstand	50	mm
Maksimal rørdimensjon	17	mm
Plasttykkelse	0,6	mm
Antall pr. eske	14	stk

### Skjøt for kappet plate uten overlapp

Størrelse	1400 x 100	mm
Minste rørvstand	50	mm
Maksimal rørdimensjon	17	mm
Plasttykkelse	0,6	mm
Antall pr. eske	26	stk

### EPS-isolasjon uten knotteplate (for dørterskler e.l.)

Størrelse	1400 x 150	mm
Effektivt areal	0,21	m <sup>2</sup>
Nominell tykkelse	10	mm
Antall pr. eske	20	stk

### Rørfester

Minste rørvstand	50	mm
Rørdimensjon	17	mm
Plasttykkelse	0,6	mm
Antall pr. eske	40	stk

Leveres som perforerte strips, 4 strips med 10 stk.

### Vinkel for 16-18mm rør

Varenummer	1012115	
Antall pr. eske	50	stk

### Kantisolasjonsband

Varenummer	1013902	
Meter pr. rull	25	m

## Rør som kan benyttes til EPS 31 Knotteplate



Varenavn	Dimensjon	Lengde
Profitherm	16x2mm	240m
Profitherm	16x2mm	600m
Difustop PE-RT	17x2mm	200m
Difustop PE-RT	17x2mm	600m



**For tilbehør og andre produkter innen vannbåren varme, se [variantvvs.no](http://variantvvs.no)**

Vi tar forbehold om endringer uten forvarsel og skrivefeil i trykt materiell og på nettsiden.

Last alltid ned siste versjon fra [variantvvs.no](http://variantvvs.no)