

ENGINEERING
TOMORROW

Danfoss

Installationsvejledning

BasicPlus² WT-T Rumtermostat



1. Installationstrin

- 1. Installationen skal udføres af en autoriseret elektriker.**
- Rumtermostaten skal monteres ca. 1,5 m over gulvet og et sted, hvor påvirkninger fra sollys, træk eller andre varmekilder (f.eks. et tv-apparat) undgås, fig. 1.
- Fjern først dæksel og drejeknap, fig. 2.
- Tilslut ledningen, og monter bagpladen på vægboksen ved hjælp af de medfølgende skruer. Monter derefter dækslet på bagpladen, fig. 3.

DK

2. Ledningsføring

Dimensioner (se fig. 4) og ledningsdiagram (se fig. 5). WT-T bruges ofte med en Danfoss TWA-aktuator. Ledningsføringen mellem rumtermostat og aktuator afhænger af placering af strømforsyning og aktuator-type (NC eller NO). Følg illustrationerne for at udføre ledningsføringen korrekt.

- Når strømforsyningen er tættest på rumtermostaten:
 - Tilslutning til aktuator-type TWA 230 V NC, fig. 6.
 - Tilslutning til aktuator-type TWA 230 V NO, fig. 7.
- Når strømforsyningen er tættest på aktuatoren:
 - Tilslutning til aktuator-type TWA 230 V NC, fig. 8.
 - Tilslutning til aktuator-type TWA 230 V NO, fig. 9.

3. Bemærkninger

1. Korrekt ledningsføring er vigtig; det anbefales at bruge et måleinstrument til at bekræfte L og N før ledningsføring.
2. Undgå at afisolere ledningen for meget, da det øger risikoen for kortslutning forårsaget af, at den blottede ledning berører metal i vægboksen.
3. Undgå at skruen trykker på eller berører ledningen, når den anvendes til at fastgøre rumtermostaten i vægboksen. Der opstår risiko for kortslutning, hvis ledningsisoleringen beskadiges af skruen, og hvis den blottede ledning rører ved skruen.
4. Hvis væggene skal males, bør rumtermostaten først monteres bagefter, så man undgår, at støv eller malingrester trænger ind i rumtermostaten og derved beskadiger printkortet.
5. Maks. belastning af relæet er 3 A (ohmsk) eller 1 A (induktiv, såsom pumpe, motor). Relæet vil blive beskadiget, hvis belastningen overskrider grænsen.
6. Tildæk ikke termostaten ved for eksempel at hænge håndklæder direkte foran den.
7. Rumtermostaten skal tilsluttes den tilsvarende termoaktuator for individuel rumtemperaturstyring.

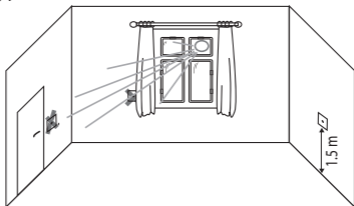
DK

4. Tekniske specifikationer

DK

Funktion	Beskrivelse
Godkendelse	CE-mærkning, EN60730
Omgivelsestemperatur	-10 - 60° C
IP-klasse	30
Maksimumbelastning, induktiv	<1 A
Maksimumbelastning, ohmsk	<3 A
Effektforbrug	7 W
Forsyningsspænding	230 Vac ±10%, 50/60 Hz
Indstillingsområde for rumtemperatur	5 - 30° C
Kabinetmateriale	ABS + PC

Fig. 1



DK

Fig. 2

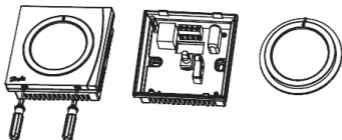
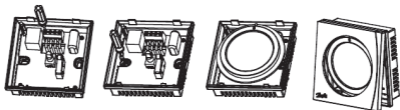


Fig. 3



DK

Fig. 4

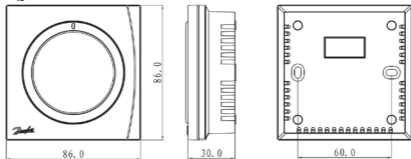


Fig. 5

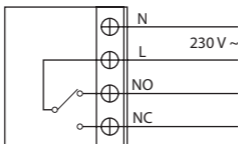


Fig. 6

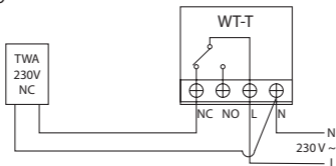
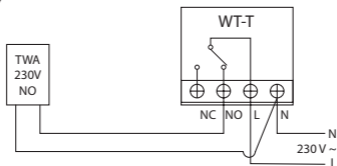


Fig. 7



DK

Fig. 8

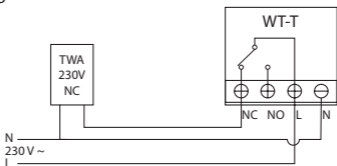
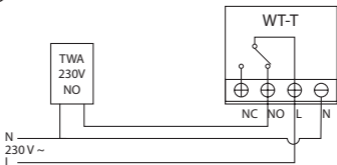


Fig. 9





Danfoss påtager sig intet ansvar for mulige fejl i kataloger, brochurer og andet trykt materiale. Danfoss forbeholder sig ret til uden forudgående varsel at foretage ændringer i sine produkter, herunder i produkter, som allerede er i ordre, såfremt dette kan ske uden at ændre allerede aftalte specifikationer.

Alle varemærker i dette materiale tilhører de respektive virksomheder. Danfoss og Danfoss logoet er varemærker tilhørende Danfoss A/S. Alle rettigheder forbeholdes.
