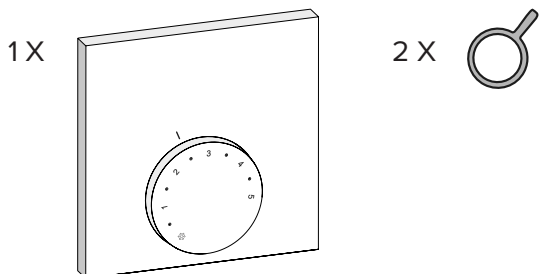


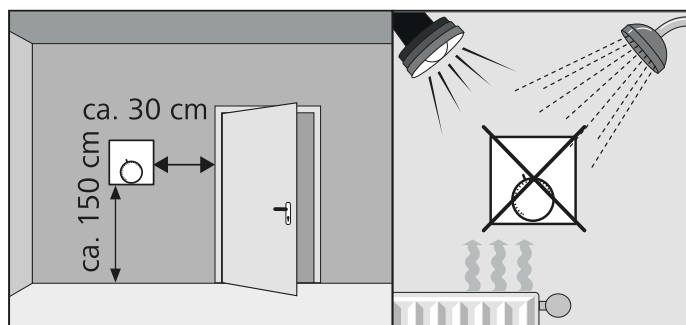
Innhold i pakken:



R20203 benyttes til regulering av ønsket romtemperatur, for aktivering av aktuator ved oppvarming eller kjøledrift. All annen bruk er ikke tillatt og produsentens garantiansvar frafaller. Drift av 24 V termostater må kun utføres med en sikkerhetstransformator iht. EN 61558-2-6.



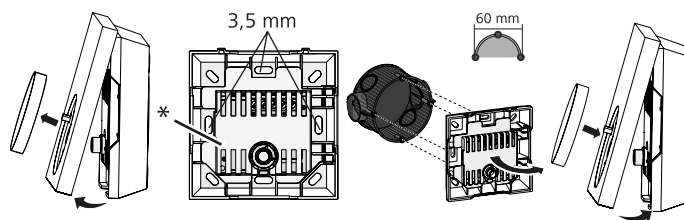
- ▶ Elektrisk installasjon skal utføres i spenningsfri tilstand, av en fagperson. Gjeldende forskrifter skal følges.
- ▶ Apparatet skal kun åpnes i spenningsfri tilstand av fagperson.
- ▶ Apparatet skal kun brukes i perfekt stand.
- ▶ Se til at barn ikke leker med apparatet. (hold evt. barn under oppsyn)



Plassering av termostat

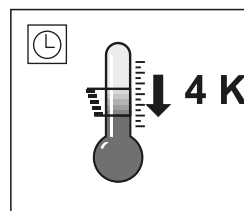
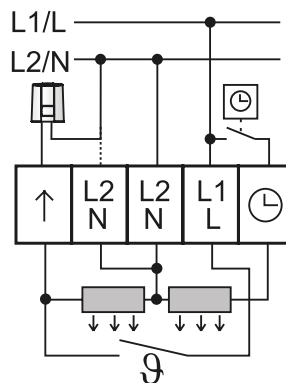
Varmekilder, trekk og direkte sollys påvirker termostatens funksjon.

Montering




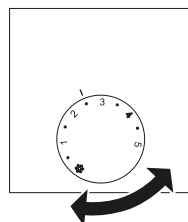
* Beskyttende deksel

Monter termostaten direkte på veggen eller på en veggbox. Koble termostat R20203 slik:



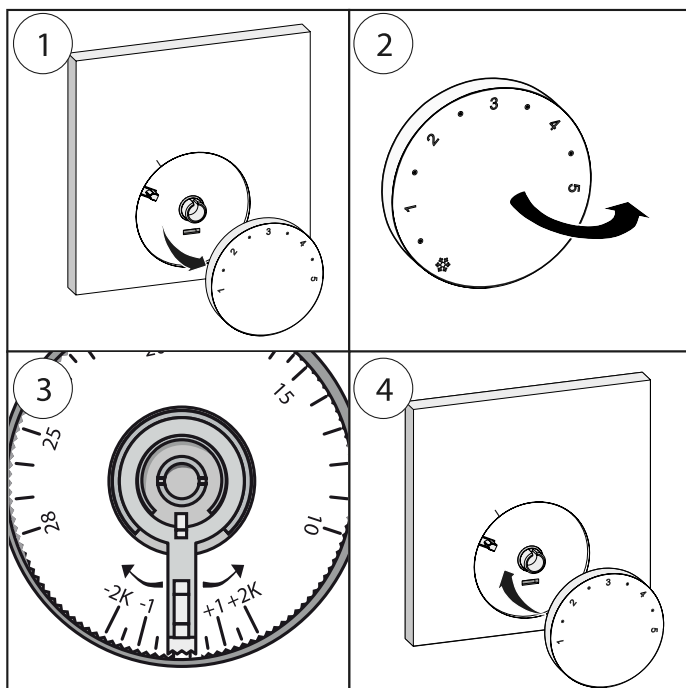
Senking av temperatur

Senking av temperatur på 4 K kan aktiveres ved L/L1 på , f.eks. med et eksternt koblingsur.



Innstilling av ønsket temperatur

Still inn ønsket temperatur ved å vri på håndrattet.

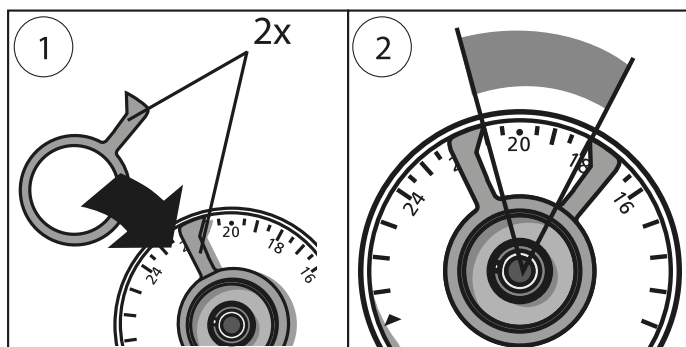


Tekniske data

Driftsspenning:	24 V \pm 20 %, 50 Hz 230 V \pm 10 %, 50 Hz
Beskyttelse 24 V/230 V:	T1A/T2AH
Kontaktelemt 24 V/230 V:	Triac/Relé
Bryteevne 24 V/230 V:	1 A/ 2 A ohmsk bel.
Nominell strøm uten drev:	24 V: \leq 20 mA / 230 V: \leq 2 mA
Maks. tillatt strømforbruk tilsl. drev:	24 V: 1 A / 230 V: 1,8 A
Temperaturinnstillingsområde:	10 °C - 28 °C
Kalibrering av innstilt verdi:	\pm 2 K
Nedsenkningstemperatur:	4 K
Temperaturregistrering:	0 - 40 °C
Målenøyaktighet:	\pm 0,5 K
Omgivelsestemperatur:	0 - 50 °C
Lagerngstemperatur:	-25 til +75 °C
Tillatt omgivelsesfuktighet:	80 % ikke kondenserende
Temp. kugletrykkprøve:	Tilslutningsklemme: 100 °C Plasthus: 75 °C
CE-konformitet i følge:	EN 60730
Beskyttelsesklasse 24 V/230 V:	III / II
Kapslingsklasse:	IP 20
Dimensjoneringsstøtspenning:	1500 V
Tilsmudsningsgrad:	2
Virkemåte:	Type 1 / type 1.C
Vekt:	90 g
Mål (B x H x D):	86 x 86 x 29 mm
Frostbeskyttelsesfunksjon:	Fra +6 °C i varmmodus

Kalibrering av innstilt verdi

1. Demonter håndrattet
2. Snu håndrattet
3. Still inn korrigeringen, det er mulig å stille opp eller ned opp til 2 K
4. Monter håndrattet med korrigering



Begrenset temperaturområde (opsjon)

Benytt medfølgende ringpinner til å begrense minimum- og maksimumstemperatur bak håndratt.