



G21 Energimåler direkte avlesning

Funksjon

Energimåleren G21 er beregnet for sentrale oppvarmingsystemer hvor varmeenergi avgis individuelt til ulike forbrukere, som f.eks. i leilighets- og kontorbygg.

G21 er en kombinert måler og måler både varme- og kuldeenergi.

Med dets 7 sifrer display blir avlesningen rask og enkel. Enheten lagrer verdier som maksimums tur- og returtemperatur, samt dato.

Energimåleren leveres i versjon for direkte avlesning (nominell gjennomstrømning 1,5 m³/t eller 2,5 m³/t) og for impuls. Alle versjonene kan kommunisere via M-Bus eller radio.



Teknisk utforming

Vannstrømmen som går gjennom måleren driver en impeller. Impellerens hastighet måles elektronisk uten å produsere et magnetfelt. Temperaturen i tur- og returrør måles med to innstikkselement av typen platinum (PT 1000). Enheten måler gjennomstrømningen kontinuerlig og temperatur i tur- og returrør. En mikroprosessor regner ut konsumert effekt basert på gjennomstrømning og temperaturredifferanse.

Enheten har to kommunikasjonsgrensesnitt:

1. Det optiske grensesnittet «Q-opto» som er tilgjengelig fra utsiden. Dette gjør at man i ettetid kan programmere og/eller ettermontere. Enheten kan da ettermonteres for radio eller andre kommunikasjonsmidler.

2. Det interne grensesnittet for interne impulser eller M-Bus moduler. Ved integrerte moduler blir informasjonen videresendt via en fastmontert, gjenget og forseglet kabeltilkobling.

Avlesning

Energimåleren er utstyrt med en blå firkantet trykknapp øverst i høyre hjørne. Denne bruker man til å veksle mellom nivåer og skjermbilder. Ved å trykke knappen helt inn og slippe veksler man mellom skjermbilder i det nivået man befinner seg på. Ved å holde knappen inn bytter man nivå, nivåene ruller til man slipper knappen på ønsket nivå. Energimåleren har følgende verdier og variable:

- ▶ Nåværende varme og kjøle kvantitet.
- ▶ Skjermtest

- ▶ Gamle verdier for varme og kjøle kvantitet.
- ▶ Sjekknnummer verdier for varme og kjøle kvantitet.
- ▶ Forfallsdato.
- ▶ Akkumulert volum.
- ▶ Gjennomstrømning
- ▶ Turtemperatur
- ▶ Returtemperatur
- ▶ Temperaturdifferansen
- ▶ Energiforbruk
- ▶ Driftstimer
- ▶ Volume pr. impuls
- ▶ Software-versjon
- ▶ Installerte moduler
- ▶ Lagringsdato og forbruk for de siste 18 måneder.

Modeller

Varenummer	Varenavn
4590170	Energimåler direkte avlesning, G21/0010, DN20
4590172	Energimåler direkte avlesning, G21/0020, DN25
4590174	Energimåler fo impuls, G21/0013, DN20
4590176	Energimåler fo impuls, G21/0023, DN25

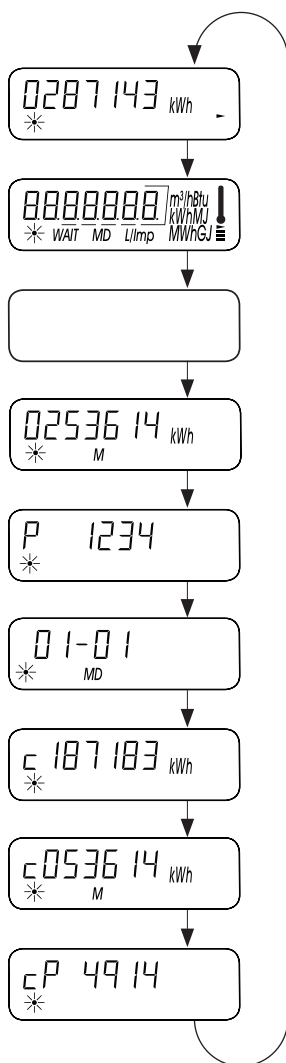
Produktblad PB 10.B.2

G21 Energimåler direkte avlesning



Avlesning - nivåer

Nivå 1



Målerstand varme

Skjermtest - vis alt

Skjermtest - ikke vis noe

Målerstand på avlesningsdato

Avlesningsnummer

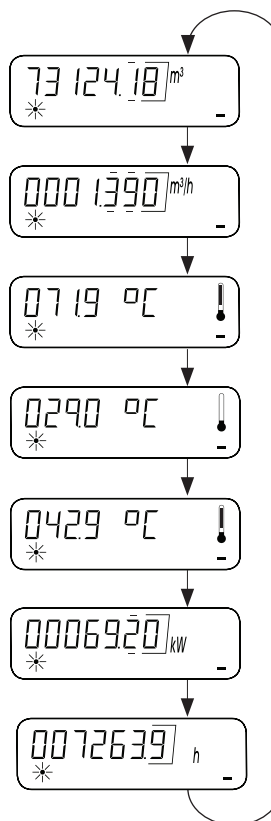
Siste avlesningsdato

Målerstand kjøling

Målerstand kjøling på avlesningsdato

Avlesningsnummer

Nivå 2



Akkumulert volum

Nåværende vannmengde

Turtemperatur

Returtemperatur

Temperaturdifferanse

Nåværende energiforbruk

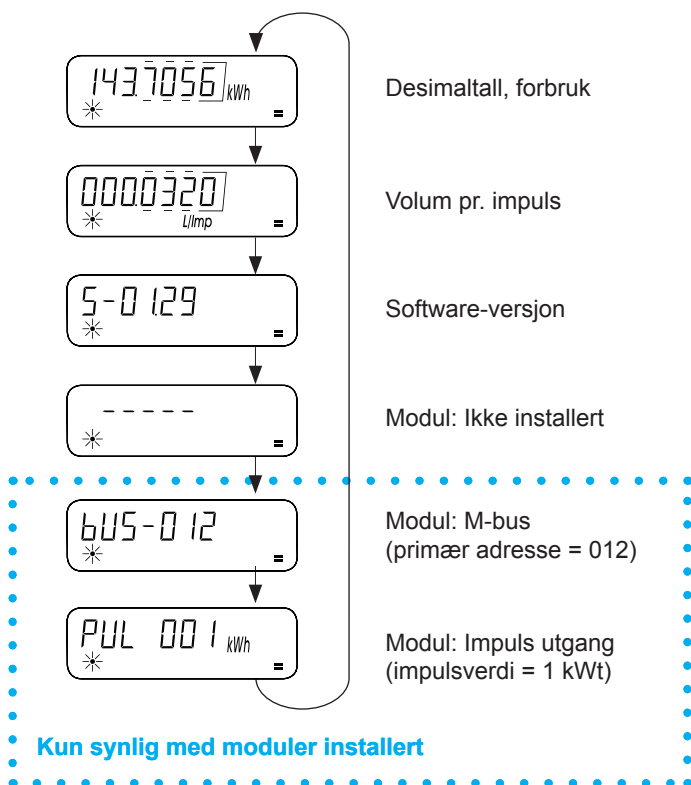
Driftstid i timer

Produktblad PB 10.B.2

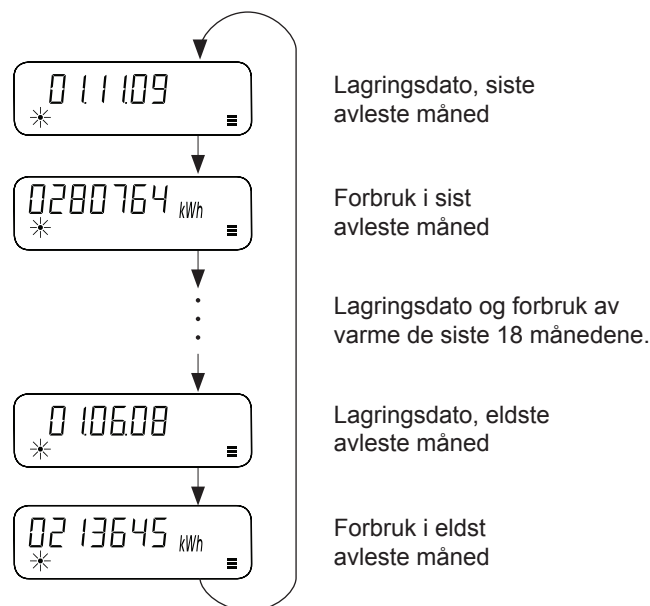
G21 Energimåler direkte avlesning



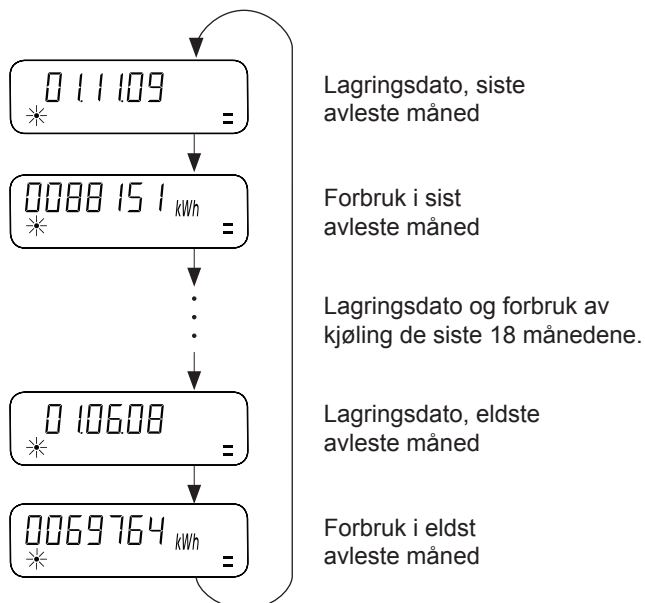
Nivå 3



Nivå 4



Nivå 5



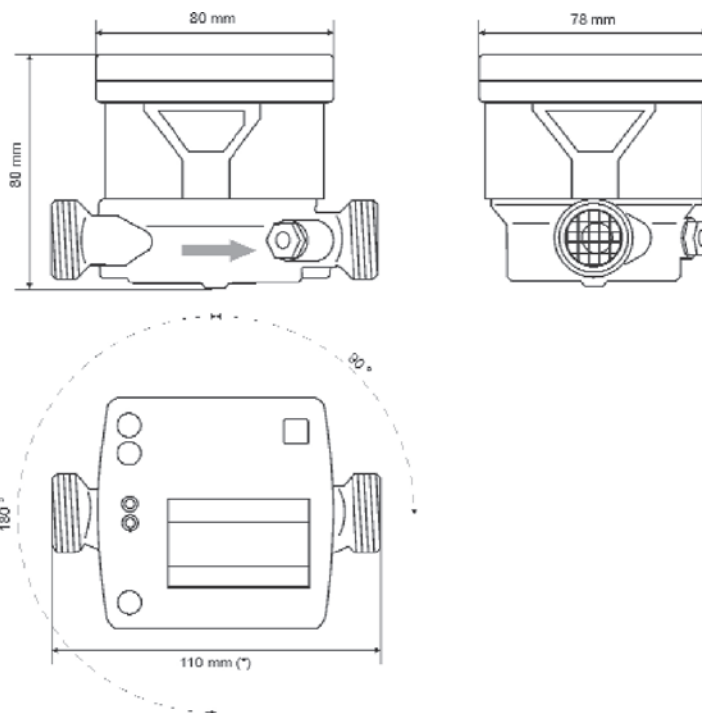
Feilmeldinger



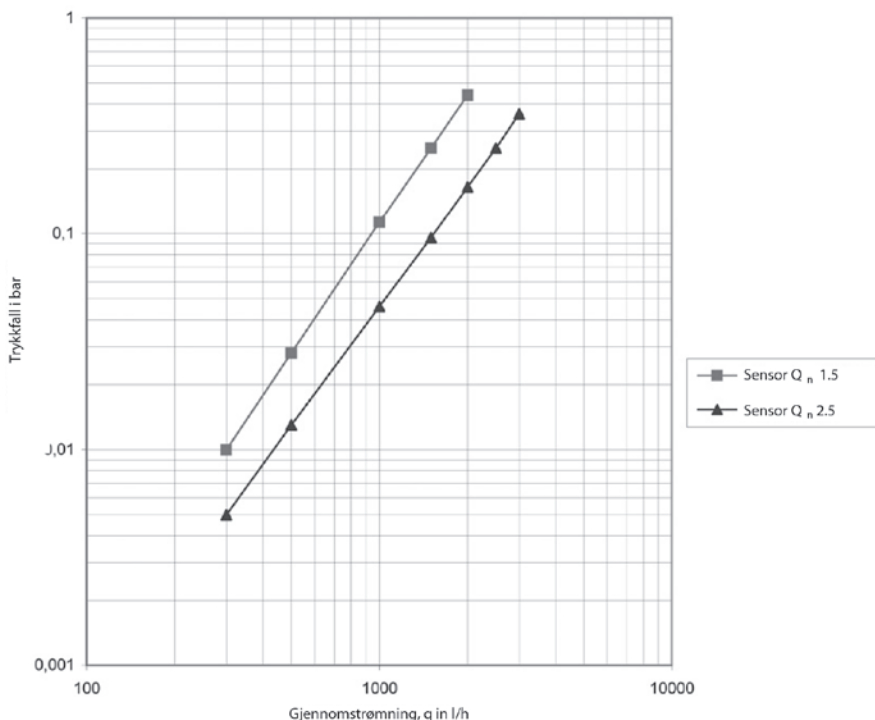


Teknisk data

	G21/0010	G21/0020
Nominell gj.strømning, Q_n	1,5 m ³ /t	2,5 m ³ /t
Installasjon	Vertikal	Vertikal
Energimerking iht. EN1434	B (alt. C)	
Start gjennomstrømning	4 l/t	5 l/t
Dynamisk, Q_n / Q_{min}	100:1	
Min. gj.strømning, Q_{min}	0,015 m ³ /t	0,025 m ³ /t
Maks. gj.strømning, Q_{maks}	3,0 m ³ /t	5,0 m ³ /t
Trykkfall ved Q_n	< 0,22 bar	< 0,24 bar
Trykkfallklasse, PN	16 bar	
Nominell diameter	DN 15	DN 20
Lengde	110mm	130mm
Anslutning	G 3/4"	G 1"
Temperaturområde	5-90°C	
Maks. temperatur	110°C	
Kalibrert temperaturdifferanse	3-70K	
Min. temperaturdifferanse	0,2K	
Type temperatursensor	PT 1000	
Lengde på kabel	1,5m (x 2)	
Levetid for batteriet	> 6 år (alt. 10 år)	
Måleenhet display	kWt (alt. MJ, GJ)	



Trykkfall





For tilbehør og andre produkter innen vannbåren varme, se variantvvs.no

Vi tar forbehold om endringer uten forvarsel og skrivefeil i trykt materiell og på nettsiden.

Last alltid ned siste versjon fra variantvvs.no