

# Produktblad PB 9.P.29

## Flow switch SFP-S-M1 20



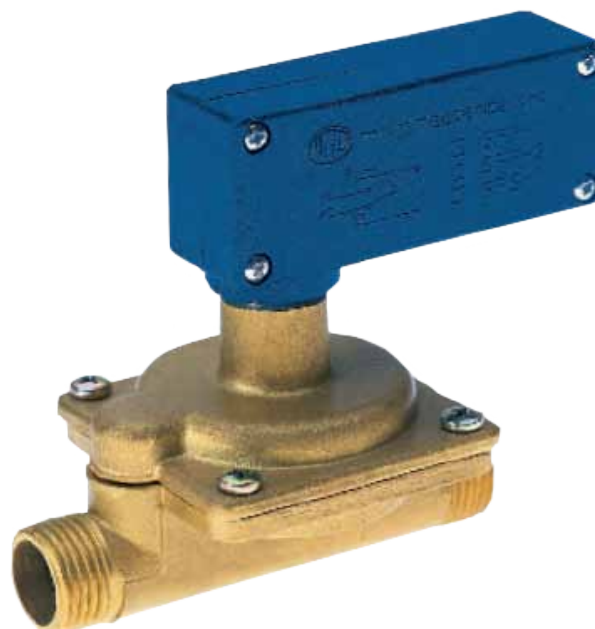
Når det strømmer vann igjennom flowswitch SBP, strømmer dette igjennom en kalibrert innsats (innsnevring) og videre ut.

Det finnes en ekstra passasje for vann i enden av innsatsen (hull i settskruen), denne har som oppgave å balansere trykkforskjeller som kan medføre støy.

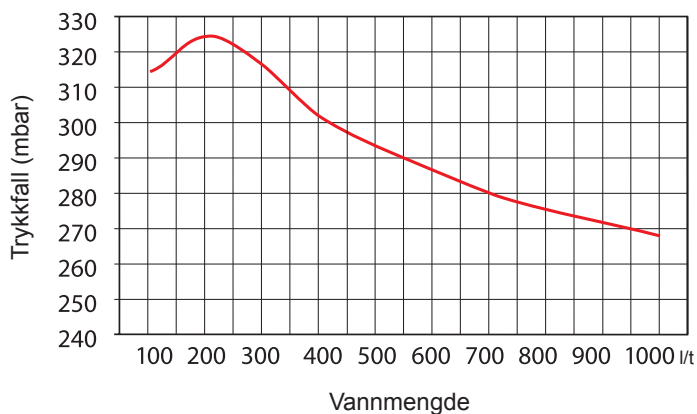
Hvis trykket er større før innsatsen, enn inne i innsatsen vil denne trykkforskjellen gjøre at en magnet løfter seg opp mot en annen magnet med frastøtende kraft. Løftet skjer via et gummimembran og en fjær som sitter foran innsatsen. Et innebygget stempel virker mot en elektrisk mikrobyter.

Mikrobyteren i flowswitch vil aktivere tappevannsprioritet og opprettholde denne dersom vannhastigheten kommer opp i 0,8 l/min. Grenseverdi på vannhastighet for aktivering av mikrobyter er 0,6 l/min.

Der flowswitch er installert i IvarSAT sentral, vil mikrobyter være koblet til terminalene 5 og 6 sett fra venstre i styringsenheten. Når mikrobyter aktiveres ved tappevannsprioritet, opereres prioritetsventil via kontaktene 7, 8 og 9 sett fra venstre i styringsenheten.



### Trykkfallsdiagram

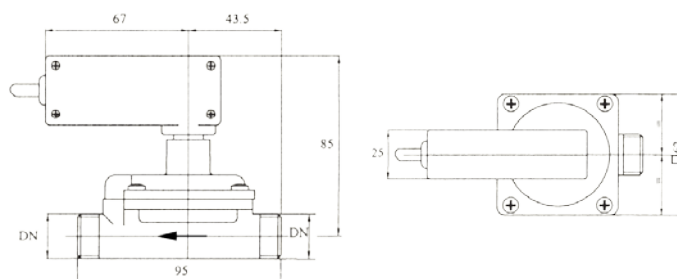


### Tekniske data

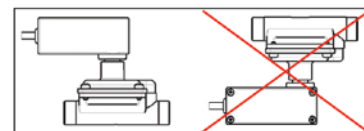
Maksimalt driftstrykk	10bar
Maksimal driftstemperatur	95°C
Minimal driftstemperatur	5°C
Maksimal omgivelsestemperatur	65°C
Ventilkropp	Messing DZR*
Fjærer	Rustfritt stål
Anslutning utvendig gjenget	DN20(3/4R) / DN15(1/2R)

\*Avsinkingsfri

### Måltegning/installasjon



**OBS!**  
Installeres med elektrisk koblingsboks vendt opp.



### EI-data

Tilkobling	6,3mm
Spenning	250V~
Strømstyrke	10A
Mikrobyter	1stk. en-polig
Beskyttelsesgrad	IP40
Kabel	2-leder (1m)

### Produsent

MUT meccanica tovo S.p.A., Via Bivio S.Vitale  
36075 Montecchio Maggiore (Vicenza) Italy



**For tilbehør og andre produkter innen vannbåren varme, se [variantvvs.no](http://variantvvs.no)**

Vi tar forbehold om endringer uten forvarsel og skrivefeil i trykt materiell og på nettsiden.  
Last alltid ned siste versjon fra [variantvvs.no](http://variantvvs.no)